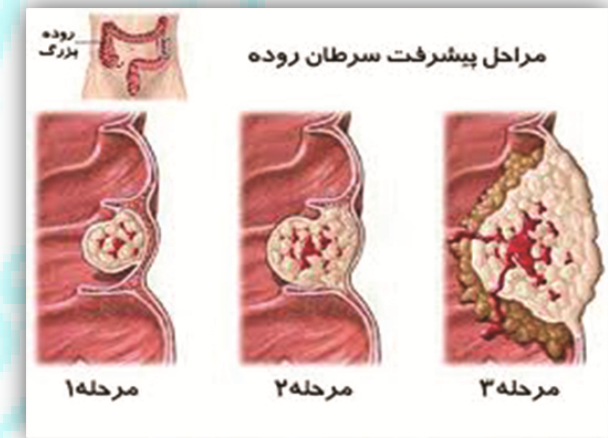


❖ شرح بیماری

بدن انسان از تعداد بسیار زیادی سلول تشکیل شده است که طی یک فرآیند منظم و کنترل شده تکثیر می‌یابند. اگر تحت هر شرایطی این فرآیند، غیر قابل کنترل شود سلول‌ها زیاد شوند، توده‌ای از سلول‌ها در بدن تشکیل می‌شود که در اصطلاح به آن تومور گفته می‌شود. دستگاه گوارش که کار هضم غذا را برعهده دارد، از لوله گوارش و اعضای مرتبط با آن تشکیل می‌شود. این لوله شامل دهان، حلق، مری، معده، روده‌های کوچک و بزرگ، راست روده و مقعد است. روده بزرگ یک لوله ضخیم‌تر اما کوتاه‌تر از روده کوچک است که تقریباً یک متر و نیم طول دارد. روده بزرگ شامل کولون، راست‌روده و مقعد می‌باشد. سرطان روده بزرگ بیماری است که در آن سلول‌های بدخیم سرطانی در بافت روده بزرگ تشکیل می‌شوند.



❖ مراحل تومور روده بزرگ

- ✓ هر مرحله از سرطان نشانه رشد و پیشرفت تومور می‌باشد.
- ✓ اطلاع از مراحل سرطان روده موجب می‌شود تا پزشک درمان صحیح را انتخاب نماید.
- ✓ **مرحله صفر:** در این مرحله سرطان فقط در سطحی ترین سلول‌های پوششی روده بزرگ یافت می‌شود
- ✓ **مرحله یک:** در این مرحله انتشار سرطان به جزء لایه‌های پوششی سطحی به لایه دوم و سوم روده بزرگ نیز انتشار پیدا کرده و دیواره داخلی روده نیز درگیر شده است ولی سرطان به خارج از دیواره روده بزرگ یا خارج از روده بزرگ انتشار نیافته است.
- ✓ **مرحله دو:** در این مرحله سرطان از دیواره روده بزرگ تقریباً خارج شده ولی غدد لنفاوی را گرفتار نکرده است.
- ✓ **مرحله سوم:** در این مرحله سرطان غدد لنفاوی را درگیر کرده است ولی به سایر نقاط بدن گسترش نیافته است.
- ✓ **مرحله چهارم:** در این مرحله سرطان به نقاط دیگر بدن مثل کبدی یا ریه گسترش پیدا کرده است.

❖ علائم

- ✓ شایع‌ترین علامت ابتلا به این تومورها خونریزی همراه مدفوع و تغییر در اجابت مزاج است.
- ✓ از دیگر علائمی که در موقع تومور روده ممکن است بروز نماید شامل:
- ✓ خون قرمز یا خون تیره در مدفوع
- ✓ اسهال، یبوست و یا احساس عدم تخلیه کامل دستگاه گوارش
- ✓ کاهش قطر مدفوع

- ✓ ناراحتی عمومی شکم مانند دفع دردناک گاز شکم، نفخ، احساس پرپی یا دردهای دل پیچه ای
- ✓ کاهش وزن بدون علت
- ✓ خستگی و ضعف
- ✓ تهوع و استفراغ

❖ علل و عوامل خطر

- ✓ از عللی که در ایجاد تومور روده دخیل می‌باشند به عوامل زیر می‌توان اشاره نمود:
- ✓ سن بالای ۵۰ سال
- ✓ سابقه سرطان روده بزرگ یا راست روده در خانواده
- ✓ سابقه ابتلا به سرطان روده بزرگ و راست روده، تخمدان، رحم و سرطان پستان
- ✓ سابقه ابتلاء به پولیپ در روده بزرگ
- ✓ سابقه ابتلاء به کولیت السروز (زخم های متعدد در سلول‌های پوششی روده بزرگ)
- ✓ مصرف غذاهای چرب، الکل و سیگار

❖ عوارض

- ✓ به دنبال تومور روده ممکن است عوارض زیر در فرد ایجاد شود:
- ✓ عود مجدد تومور
- ✓ متاستاز یا انتشار تومور به اعضا دیگر بدن
- ✓ عوارض شیمی‌درمانی و پرتودرمانی

❖ پیشگیری

جهت پیشگیری از تومور روده اقدامات زیر را انجام دهید:

- ✓ در صورت مشاهده علائمی مانند خونریزی به همراه مدفوع و تغییر در اجابت مزاج سریعاً به پزشک مراجعه نموده در پی کشف دلیل خونریزی باشیم.
 - ✓ با وجود سابقه ابتلا به پولیپ‌های روده در خانواده و یا سابقه ابتلا به تومورهای روده بزرگ بایستی در زمان‌بندی‌های مشخص تحت نظر متخصص گوارش قرار گرفت . درمان و جراحی پولیپ‌های ارثی و ضایعات التهابی روده بزرگ راه مناسب برای پیشگیری از تومورهای روده بزرگ است.
 - ✓ مصرف رژیم‌هایی با کالری بالا و سرشار از چربی و الکل و سیگار و چاقی از عوامل خطرزا هستند که بایستی به آنها توجه کافی داشته باشیم.
 - ✓ مصرف رژیم‌های سرشار از سبزیجات و میوه‌های تازه و آنتیاکسیدان‌ها و پرهیز از غذاهای دودی و حاوی گوشت قرمز در جلوگیری از تومورهای روده بزرگ نقش مهمی ایفا می‌کنند.
- ❖ تشخیص**
- جهت تشخیص تومور روده پزشک ممکن است اقدامات زیر را انجام دهد:
 - ✓ معاینه مقعد با انگشت دست توسط پزشک پس از پوشیدن دستکش و آغشتن آن به ژل مخصوص انگشت را داخل مقعد بیمار کرده و بدنال توده یا نقاط غیر طبیعی می‌گردند و از مدفوع بدست آمده آزمایش خون نهفته بعمل می‌آورند.
 - ✓ خون نهفته در مدفوع: این آزمایش خون نهفته در مدفوع را بررسی می‌کند.

- ✓ تنقیه باریم: روشی که در آن باریم مایع به داخل روده بزرگ از طریق مقعد تنقیه میگردد. باریم یک فلز سفیدنقره ایاستکه در تصویر دستگاه گوارش پائینی توسط اشعه ایکس کمک کننده است.
 - ✓ سیگموئیدوسکوپی: دستگاهی است که توسط آن پزشک بالولهننازک نوری، انتهای روده بزرگ را برای یافتن پولیپ، تومور و یا نقاط غیر طبیعی مورد آزمایش قرار می‌دهد.
 - ✓ اگر در حین آزمایش پولیپ و یا بافت غیر طبیعی یافت شود پزشک می‌تواند آنها را بردارد و جهت آزمایش بهتر از میکروسکوپ استفاده نماید .
 - ✓ کولونوسکوپی: بررسی سراسری داخل روده بزرگ توسط لوله نازک نوری که از مقعد وارد می‌شود. اگر در طول آزمایش پولیپ و یا نقاط غیر طبیعی یافت شود پزشک آن را جهت آزمایش توسط میکروسکوپ بر می‌دارد .
 - ✓ نمونه برداری (بیوپسی) : برداشتن سلولها و یا بافتها جهت آزمایش در زیر میکروسکوپ
- ❖ درمان**
- تومورهای روده بزرگ در مراحل اولیه تشخیص، یعنی در مرحله یک و دو، به طور قطعی درمان می‌شوند و فرد می‌تواند زندگی عادی خود را داشته باشد . سه نوع درمان استاندارد مورد استفاده قرار می‌گیرد عبارتند از :
 - ✓ جراحی: برداشتن سرطان توسط عمل جراحی شایع ترین نوع درمان است که در همه مراحل تومور روده بکار می‌رود. اگر سرطان در مرحله بسیار اولیه تشخیص داده شود ممکن

- است عمل جراحی بدون باز کردن شکم و از طریق عبور لوله از راه مقعد به داخل روده بزرگ توسط پزشک انجام شود.
 - اگر اندازه سرطان بزرگتر باشد پزشک عمل برداشتن سرطان به همراه مقادیری از بافت سالم اطراف آن را انجام می‌دهد و دو طرف سالم روده بزرگ به یکدیگر دوخته می‌شود. اگر پزشک قادر به دوختن دو سر روده بزرگ به یکدیگر نباشد منقبضه خارج از بدن تعبیه کرده تا مواد زائد از آن دفع گردد این روش کلاستومی نامیده می‌شود.
 - ✓ شیمی‌درمانی: اگر چه پزشک سرطان را تاجایی که امکان دارد و در دید او قرار گرفته بیرون خواهد آورد ولی گاهی به بیماران پیشنهاد شیمی‌درمانی پس از عمل جراحی داده می‌شود تا اگر سلول سرطانی باقیمانده از بین برده شود. این روش درمان مکمل نامیده می‌شود .
 - ✓ رادیوتراپی یا پرتودرمانی: پرتو درمانی از طریق استفاده از اشعه ایکس و سایر پرتوها جهت کشتن و یا کوچک کردن توده‌های سرطانی بکار می‌روند .
- ❖ دارو**
- پزشک از داروهای زیر جهت درمان دارویی استفاده می‌نماید:
 - ✓ در صورت تجویز آنتی بیوتیک، طبق دستور پزشک در فواصل معین و یک دوره کامل مصرف کنید .
 - ✓ مصرف مسکن را طبق تجویز پزشک مصرف نکنید.
- ❖ در چه شرایطی به پزشک مراجعه کنید؟**
- در صورت مشاهده علائم ذکر شده به پزشک مراجعه کنید.



راهنمای بیمار

توده روده

