

درمان استاندارد سنگ های کیسه صفرا

ارگانی گلابی شکل است و درست در زیر و سمت راست کبد قرار دارد. وظیفه اصلی آن جمع آوری و ذخیره مایع گوارشی (مایع صفراوی) است که از کبد تولید می شود. معمولاً بیماری های کیسه صفرا به علت تشکیل سنگ کیسه صفرا در آن بروز می کند، این سنگ در مراحل اولیه کوچک و ریز است و معمولاً از نمک های صفراوی و کلسترول موجود در کیسه صفرا یا مجرای صفراوی تشکیل می شود.

برداشتن کامل کیسه صفرا است که یکی از متداول ترین عمل های جراحی به شمار می آید. بطور معمول جراحی برداشتن کیسه صفرا با تکنیک های غیرتهاجمی (لاپاراسکوپی) انجام می گردد.

یک فرد می تواند زندگی معمول خود را بدون داشتن این اندام هم ادامه دهد. وقتی کیسه صفرا برداشته شود، مایع صفراوی از مسیر مجراهای مشترک صفراوی و کبدی به بیرون از کبد جریان می یابد و به جای ذخیره شدن در کیسه صفرا مستقیماً به داخل دوازدهه ترشح خواهد شد.

کله سیستیت

التهاب کیسه صفرا اهمیت و اندامی از منبأ شد کله سیستیت نامیده میشود که موجب بروز درد و سفتی و حساسیت قسمت فوقانی راست شکم

میشود که ممکن است به نواحی و سطحنا غیاشانهر استمنشعبشود و پاتهو عواستفرا غمراهاست . سنگهای صفرا علتیشاز 90 موارد کله سیستیتحاد هستند ، کهاز مواد جامد موجود در صفرا تشکیل میشوند و با افزایش سن بیشتر دید همیشه نمود.

علل و عوامل:

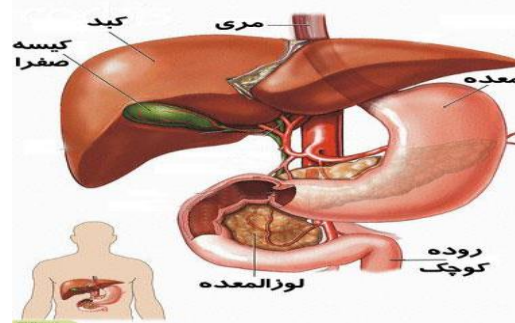
- ❖ افزایش سن
- ❖ مصرف قرص های ضد بارداری
- ❖ دیابت
- ❖ برخی از بیماری های گوارشی و اختلالات کبدی
- ❖ جنسیت (زنان بیشتر از مردان مبتلا می شوند)
- ❖ چاقی
- ❖ عفونت سیستم صفراوی
- ❖ چنذایی

علامهالیینی:

- ❖ درد در ناحیه سردل
- ❖ احساس بیرو نفخ شکم
- ❖ درد مبهم در قسمت فوقانی اوراست شکم
- ❖ تغییر رنگ ادرار و مدفوع (ادرار تیره و مدفوع عیبرنگ خاکستری) در موارد عارضه دار شده
- ❖ کمبود ویتامینها به علت اختلال در جذب آنها ، مثلاً کمبود ویتامین k که باعث خونریزی میشود.
- ❖ پوست بیمار زرد رنگ میشود که با خارش همراه است.

تشخیص

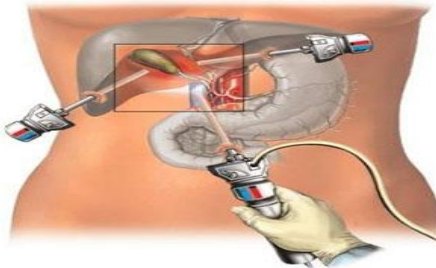
- ❖ سونوگرافی
- ❖ عکسبرداری ساده شکم
- ❖ MRCP



درمان کله سیست:

به دو روش جراحی از طریق لاپاراسکوپی و جراحی باز است.

روش لاپاراسکوپی: طی جراحی کیسه صفرا به روش لاپاراسکوپی یک شکاف کوچک (حدوداً 5/ تا 1 سانتی متر در ناحیه ناف بیمار و سه شکاف کوچکتر (تقریباً 5/ سانتی متر یا کمتر) در شکم ایجاد می شود. لوله باریکی را به داخل یکی از شکاف ها وارد می کنند و شکم بیمار را از گاز دی اکسید کربن پر می کنند تا شکم باد کرده و جراح راحت تر بتواند به کیسه صفرا دسترسی پیدا کند. یک لاپاراسکوپ (تلسکوپی بلند و باریک و مجهز به یک چراغ و دوربین فیلم برداری در انتها) از میان شکاف به داخل شکم ارسال می شود و از این طریق جراح می تواند از روی مانیتور داخل شکم بیمار را نظاره کند.

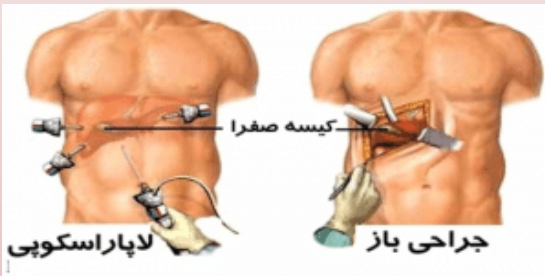


جراحی باز: در صورتی توصیه می شود که امکان جراحی بیمار به روش لاپاراسکوپی وجود نداشته باشد برای مثال وقتی چندین جای زخم در اثر جراحی های قبلی بر روی بافت شکم بیمار ایجاد شده باشد. طی جراحی برداشتن کیسه صفرا به روش باز یک شکاف بزرگ (تقریباً 10 تا 20 cm) روی شکم و زیر قفسه سینه بیمار ایجاد می گردد. از ابزارهای جراحی نیز برای خارج کردن کیسه صفرا استفاده می گردد. سپس شکاف را بخیه می زنند و محل جراحی را پانسمان می کنند . معمولاً بیمار باید تا چند روز پس از جراحی در بیمارستان بستری خواهد ماند.



مراقبت در جراحی کیسه صفرا

(کله سیستکتومی)



تهیه و تنظیم: دی ماه 1401

گروه آموزش به بیمار و ارتقای سلامت

- ❖ این عمل جراحی محدودیت رژیم پس از جراحی ندارد.
- ❖ تغذیه نرمال و طبیعی خود را شروع کنید . اگر نسبت به چربی قبل از جراحی عدم تحمل داشته اید بتدریج چربی را به رژیم غذایی خود اضافه نمایید.
- ❖ علائم نشانهای عفونت محل عمل مثل قرمزی حساسیت و ترشح و تیرابیهیز شکمعالج خود گزارش دهید.
- ❖ چنانچه دچار تهوع و استفراغ و درد شکم میشده اید جراحی خود را باخبر کنید و یا به اورژانس بیمارستان مراجعه کنید.
- ❖ بعد از جراحی می توانید دوش یا حمام بگیرید .
- ❖ بعد از جراحی ، از بلند کردن اجسام بیش از 10 کیلو تا دو ماه اجتناب کنید .
- ❖ فعالیت جنسی را هر موقع تمایل دارید شروع کنید.
- ❖ محل بخیه های جراحی را روزانه از نظر علائم عفونت چک کنید .
- ❖ محل بخیه های جراحی را با آب و صابون ملایم بشویید .
- ❖ پس از دو روز زخم ها نیاز به پانسمان ندارد.
- ❖ شما ممکن است درد یا ناراحتی را در شانه راست خود تجربه کنید که دلیل آن از گازی است که جهت باد کردن ناحیه شکمی شما در طی جراحی لاپاراسکوپی استفاده شده است . مستقیم نشستن روی تخت یا صندلی و یا قدم زدن و یا استفاده از پد یا حوله گرم بمدت 20 - 15 دقیقه هر ساعت ، می تواند ناراحتی را رفع کند . چنانچه نیاز بود و تجویز شده بود ضد دردها را طبق دستور پزشک استفاده کنید . اگر درد با استفاده از ضد دردها تسکین نمی یابد به جراح اطلاع دهید.

آمادگی قبل از عمل :

غالب جراحیهای کیسه صفرا ابهیهوشیعمومین نیاز دارد و بهبیمار توصیه میشود که هفت روز قبل از جراحی رژیم غذایی خود را تغییر دهد . عمل جراحی با استفاده از 8 ساعت قبل از عمل ناشتا باشد . شب قبل از عمل حمام نموده و موهای ناحیه عمل تراشیده و تمیز شود . در کله سیستکتومی با لاپاراسکوپی فقط چند برش کوچک در شکم و ناف ایجاد میشود و درد بعد از عمل ریکاوری ، بازگشت به کار ، نتیجه زیبایی و... کمتر خواهد بود.

مراقبتهای بعد از عمل:

- ❖ در د بعد از عمل با مسکنهای تجویز شده هتوسط پزشک کاهشم بیابید.
- ❖ بیمار تشویق به تنفس عمیق و تغییر وضعیت مکرر روز و در اهاف تا د بعد از عمل میشود تا احتمال عفونت در جراحی کاهش یابد.
- ❖ جهت سر فکردن با بالاشیما عمل را حمایت کنید تا در دکمترید اشتهایا شید.
- ❖ بعد از این که به شما اجازه راه رفتن داده شد ابتدا به تختنش ستهپاها را آویزان کنید و در صورتنداشتن سرگیجهها کمکه مرا هرا هبروید.
- ❖ بعد از عمل آنتیبیوتیکو مسکن تجویز شده هتوسط پزشک را بهمو قعاستفاد هنمایید.